

# Sensoteq Chi<sup>®</sup>

®

蓝牙服务工具

---



# Sensotek<sup>®</sup>

---



将 Chi 应用程序与最多四个 Chi 传感器连接，并以易于理解的视图显示数据

帮助工程师和技术人员深入了解其机械的能量和旋转曲线。

数据可以传输到 Sensotek Analytix 平台进行详细分析和数据存储。

# 怎么运行的



传感器



移动设备



Sensoteq Cloud



森索泰克分析公司  
远程监控

监控设备

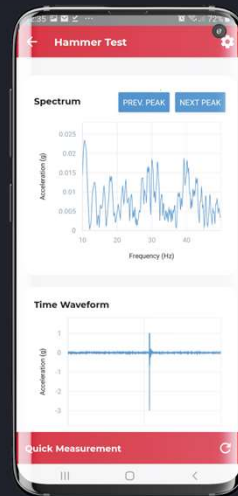
检测问题

排查故障



## 测量

- **振动分析**  
测量振动波形和频谱以显示能量水平
- **冲击分析**  
一次分析最多四个点的机器冲程模式
- **锤击测试**  
查看机器结构的基频



## 模式

- **快速测量**  
仅显示设备上的数据
- **在线定义测量** 样本数据并发送到我们的 Analytix 平台进行进一步分析



# Sensotek

## ® 技术信息

### 传感器规格

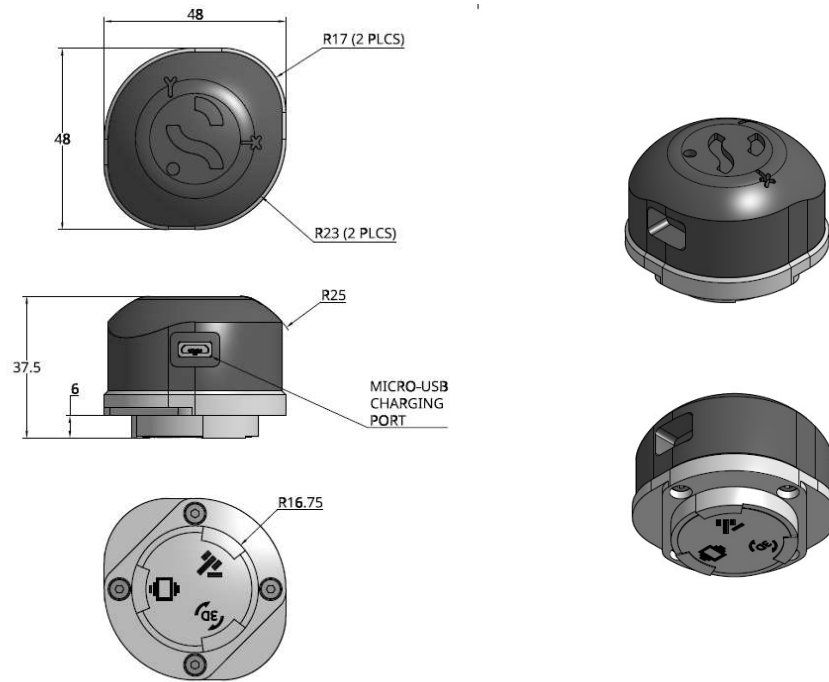
轴承测量	温度、振动 (X、Y、Z)
振动筛测量	行程长度/形状、偏转、转速、固有频率
采样时间	10秒
采样频率	409Hz/1.6Hz/6.4KHz
LOR	400/800/1600线
蓝牙	无线传输频率
电池寿命	可充电的
保护	防护等级64
温度	-10至60°C (14至140°F)
尺寸 (长 x 宽 x 高)	48 x 48 x 37.5 毫米
安装	磁铁



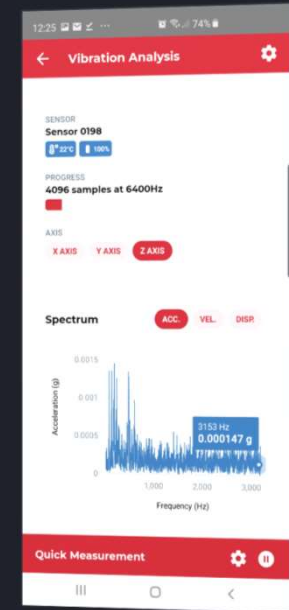
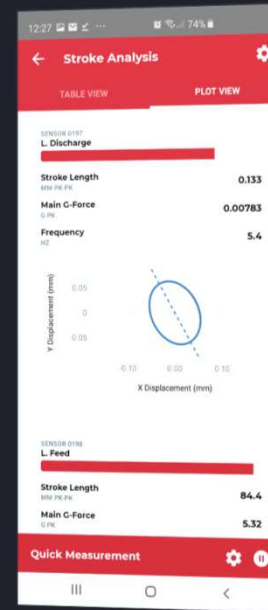
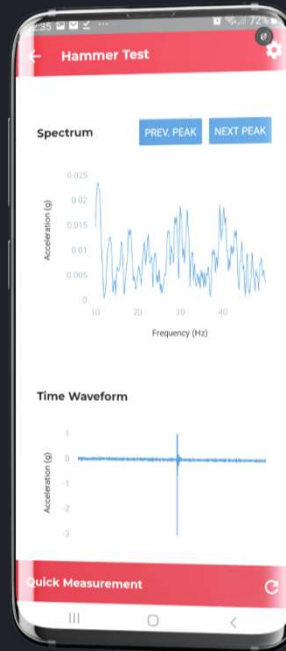
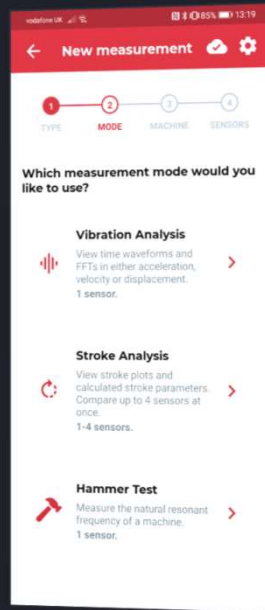
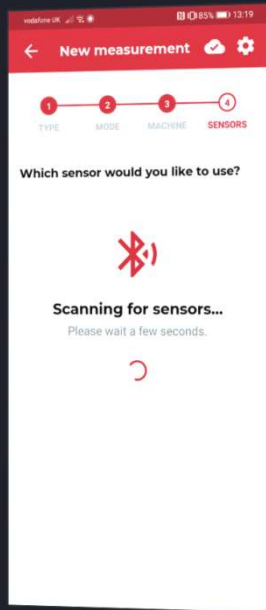
(1)取决于温度、采样频率、传输速率

# 尺寸

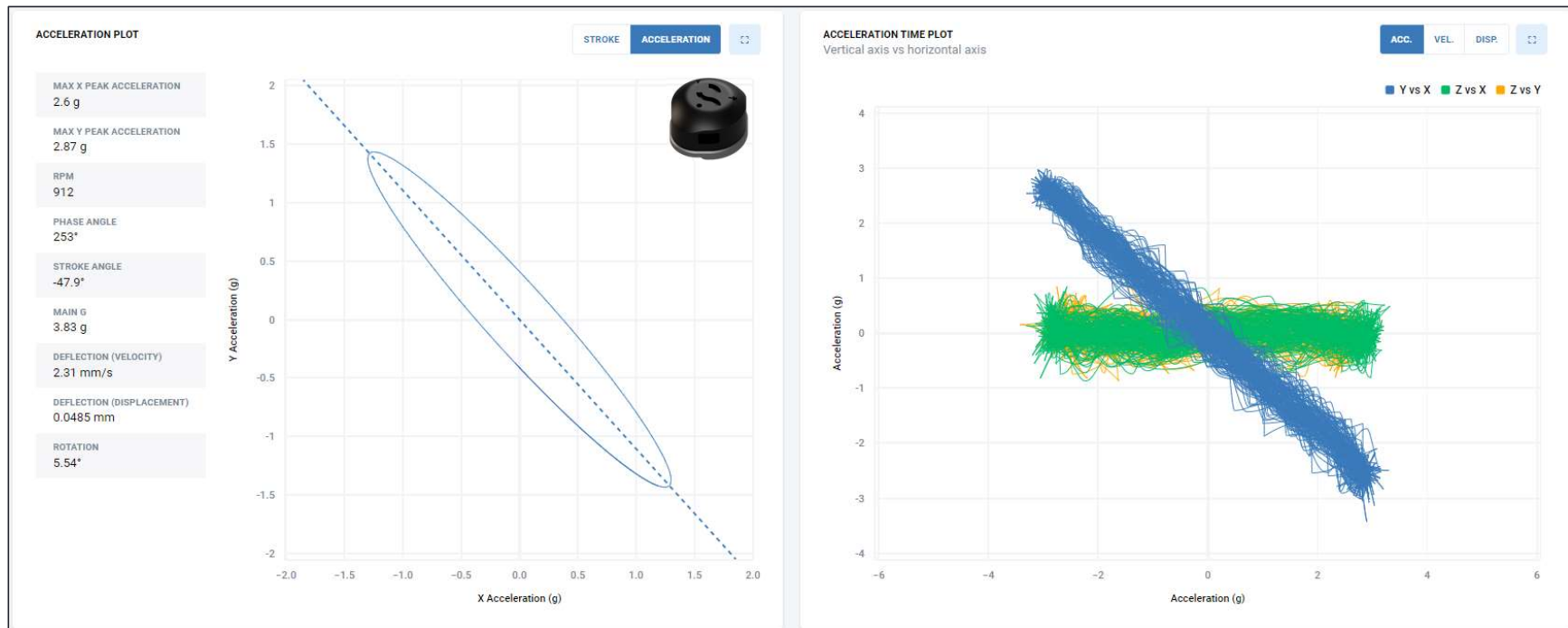
---



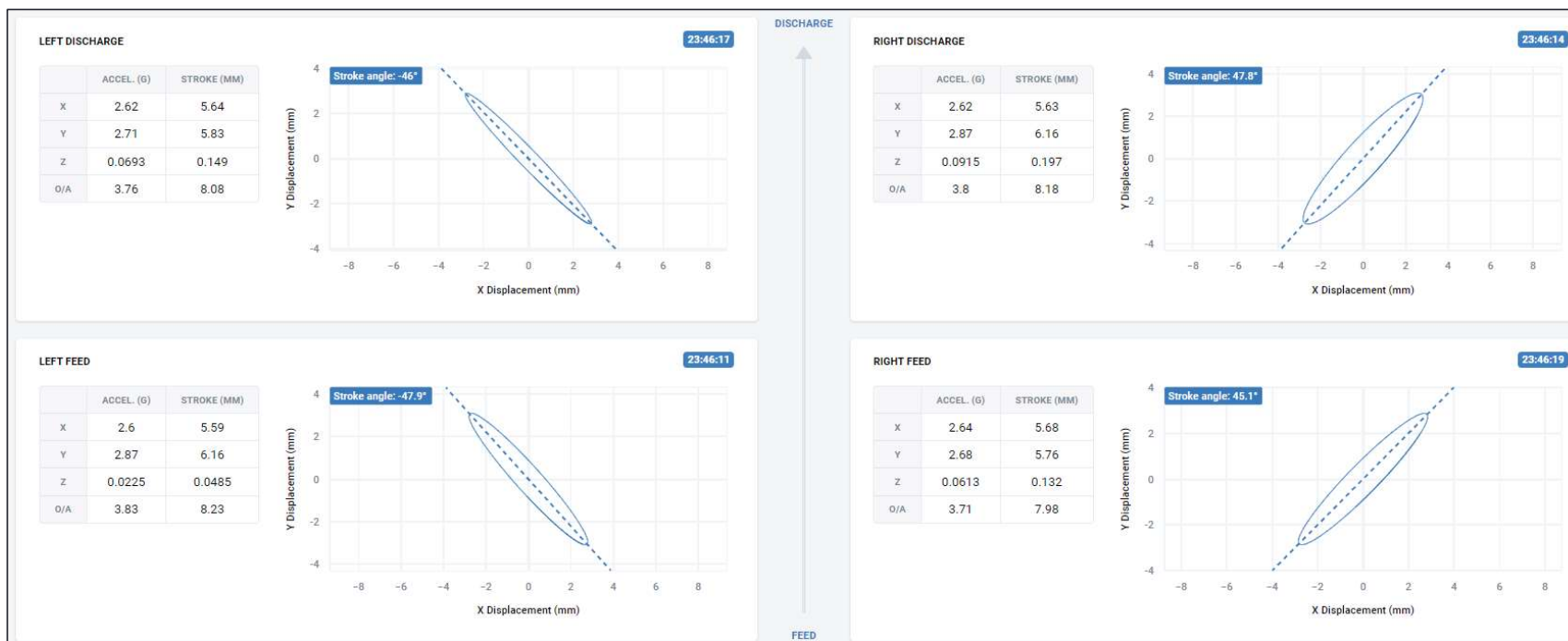
# 应用程序



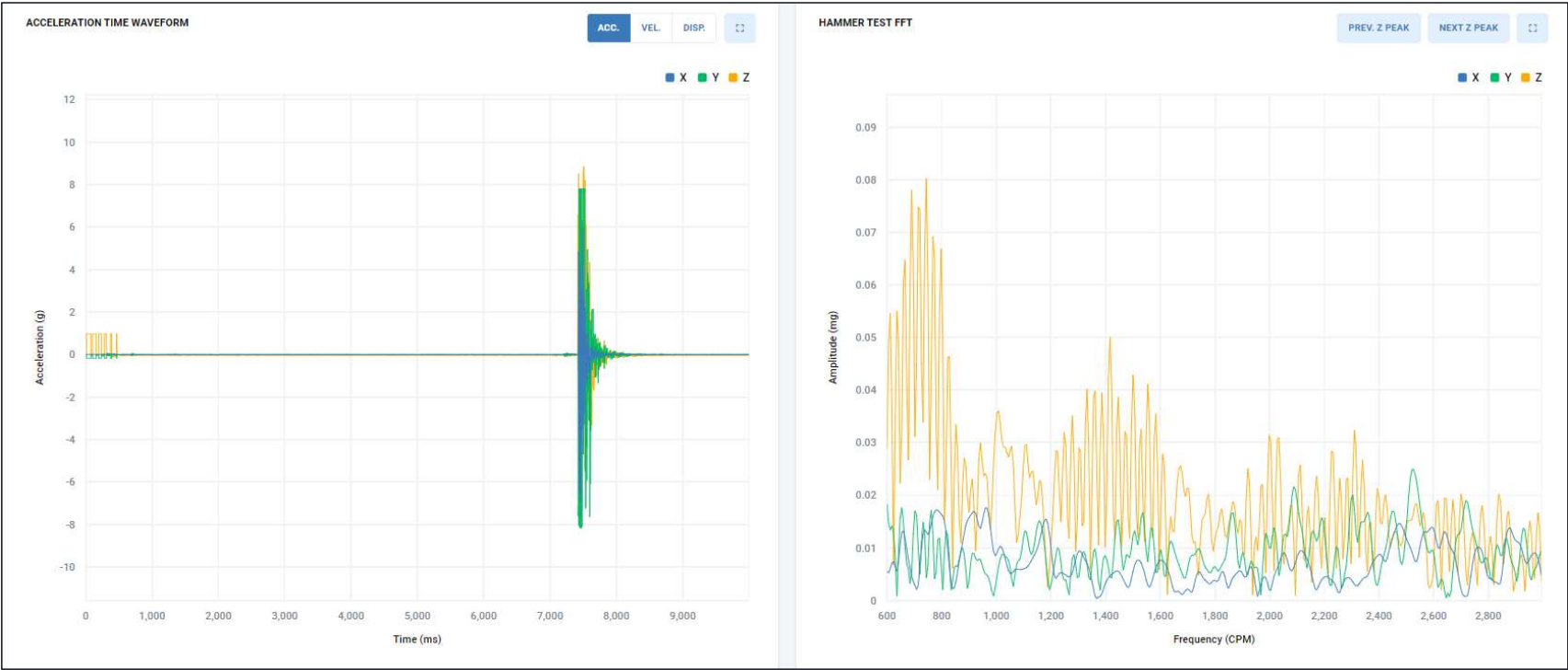
# 应用程序



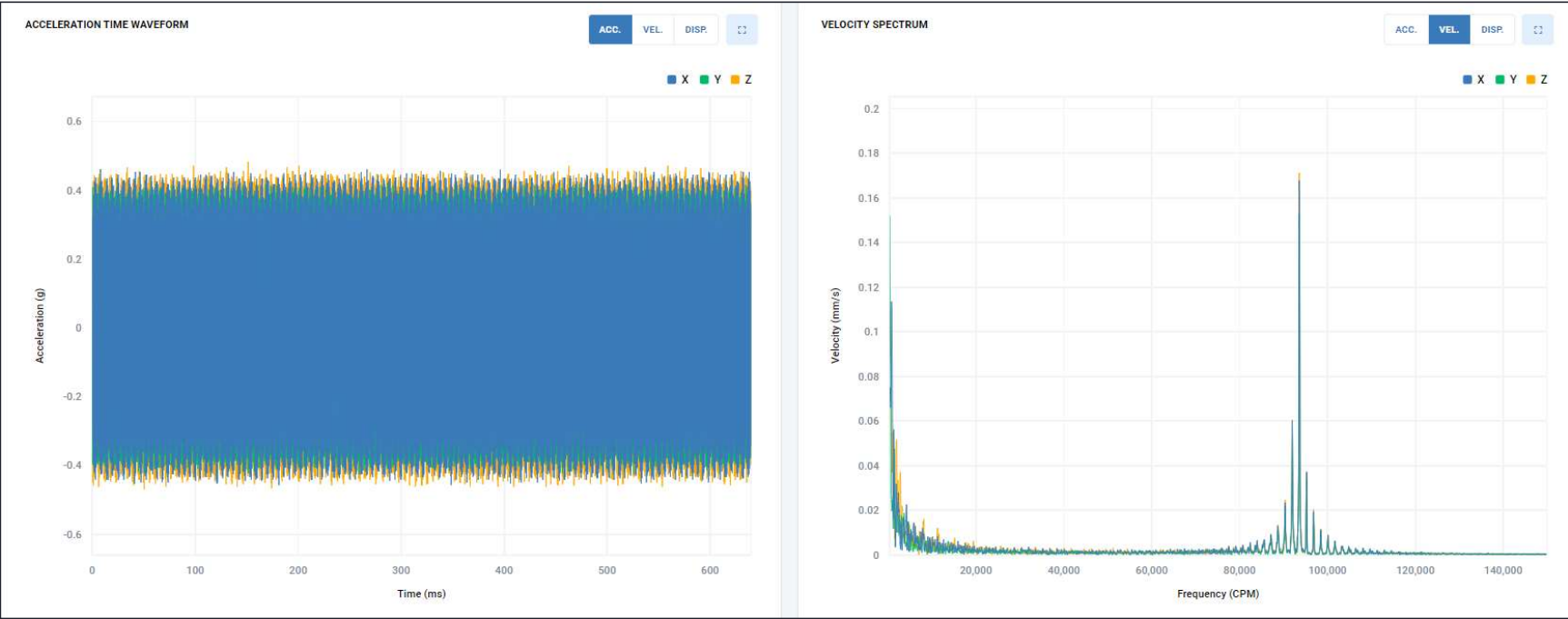
# 应用程序



# 应用程序



# 应用程序





# 好处

---



## 便于使用

传感器底座是磁性的。将其固定到任何含铁表面以检测三轴振动和表面温度。然后，此信息将发送到您的设备以供查看



## 便携的

Chi 结构紧凑、可充电且与 Android 兼容，是忙碌的技术人员在旅途中易于使用的服务工具



## 可充电的

Chi 传感器可使用微型 USB 电缆充电。充满电只需 15-30 分钟，可持续使用长达 1 周



## 按需测量

即时检查机器健康状况 - Chi 按需提供振动分析、行程分析和锤击测试测量



## 线上线下的

数据只能显示在设备上，以便快速离线测量。为了进行完整的数据分析，我们的在线选项将样本数据发送到我们的 Analytix 平台进行进一步分析



## 耐用的

传感器防护等级为 IP64，完全免受灰尘环境和溅水的影响

